

地番 1652-1、1652-4~-8 地積測量図 1/2
 土地の所在 足柄上郡山北町向原字下鷲鷹

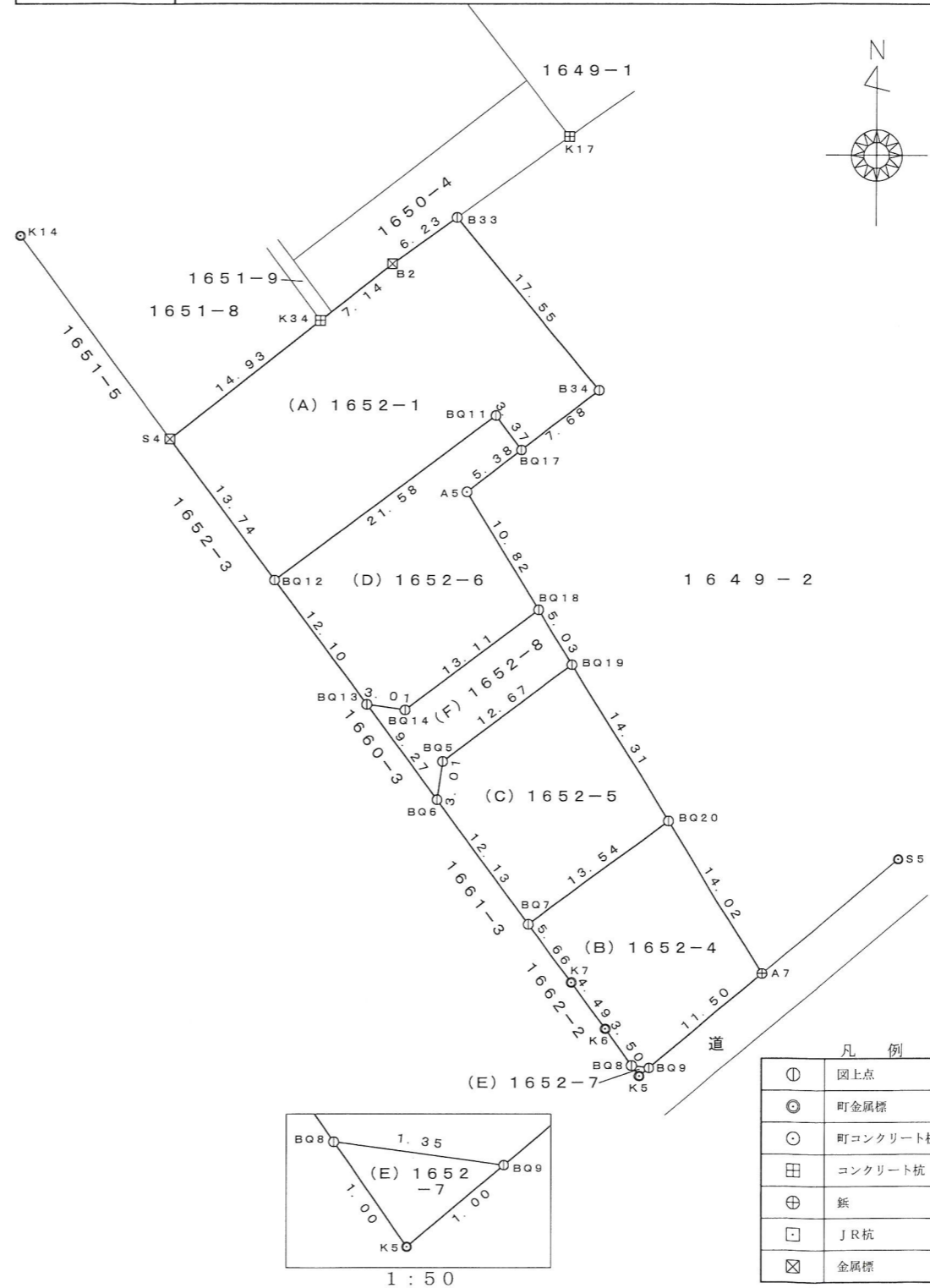
座標求積表

地番	(A) 1652-1		
測点	Xn	Yn	(Xn+1-Xn-1) Yn
B34	1058.837	994.972	18072.671408
B33	1072.325	983.743	9700.689723
B2	1068.698	978.677	-7882.264558
K34	1064.271	973.072	-13313.571104
S4	1055.016	961.353	-19496.238840
BQ12	1043.991	969.560	1790.777320
BQ11	1056.863	986.877	10036.539090
BQ17	1054.161	988.885	1952.058990
	倍面積		860.662029
	面積		430.3310145
	地積		430.33 m ²
	坪数		130.17

地番	(B) 1652-4		
測点	Xn	Yn	(Xn+1-Xn-1) Yn
BQ20	1025.195	1000.425	3864.641775
BQ7	1017.119	989.561	-12483.312015
K7	1012.580	992.940	-8105.369220
K6	1008.956	995.590	-6465.361460
BQ8	1006.086	997.590	-3043.647090
BQ9	1005.905	998.931	7162.335270
A7	1013.256	1007.773	19439.941170
	倍面積		369.228430
	面積		184.6142150
	地積		184.61 m ²
	坪数		55.84

地番	(C) 1652-5		
測点	Xn	Yn	(Xn+1-Xn-1) Yn
BQ19	1037.382	992.925	4597.242750
BQ5	1029.825	982.758	-10353.355530
BQ6	1026.847	982.320	-12481.357920
BQ7	1017.119	989.561	-1634.754772
BQ20	1025.195	1000.425	20271.611775
	倍面積		399.386303
	面積		199.6931515
	地積		199.69 m ²
	坪数		60.40

地番	(D) 1652-6		
測点	Xn	Yn	(Xn+1-Xn-1) Yn
BQ17	1054.161	988.885	5915.510070
BQ11	1056.863	986.877	-10036.539090
BQ12	1043.991	969.560	-21894.603920
BQ13	1034.281	976.787	-9912.434476
BQ14	1033.843	979.765	7234.584760
BQ18	1041.665	990.289	16872.543982
A5	1050.881	984.617	12303.774032
	倍面積		482.835358
	面積		241.4176790
	地積		241.41 m ²
	坪数		73.02



作成者 秦野市堀川124番地の6
 土地家屋調査士 太田厚 (令和6年8月18日作成)

申請人 八晃建設株式会社
 代表取締役 岩崎暉男

縮尺 1/500

地番	1652-1、 1652-4~-8	地積測量図 2/2
土地の所在	足柄上郡山北町向原字下鷲鷹	

地番	(E) 1652-7		
測点	X _n	Y _n	(X _{n+1} -X _{n-1}) Y _n
BQ9	1005.905	998.931	820.122351
BQ8	1006.086	997.590	-638.457600
K5	1005.265	998.162	-180.667322
		倍面積	0.997429
		面積	0.4987145
		地積	0.49 m ²
		坪数	0.15

地番	(F) 1652-8		
測点	X _n	Y _n	(X _{n+1} -X _{n-1}) Y _n
BQ18	1041.665	990.289	-3504.632771
BQ14	1033.843	979.765	-7234.584760
BQ13	1034.281	976.787	-6833.601852
BQ6	1026.847	982.320	-4377.217920
BQ5	1029.825	982.758	10353.355530
BQ19	1037.382	992.925	11756.232000
		倍面積	159.550227
		面積	79.7751135
		地積	79.77 m ²
		坪数	24.13

総計 1136.3298880

恒久的地物の種類及び座標値 (任意座標)

測点	種類	X	Y
K14	道路査定杭	1070.895	949.534
K17	民杭	1078.642	992.565
S5	道路査定杭	1022.197	1018.527

測量年月日 令和5年6月2日

作成者 秦野市堀川124番地の6
土地家屋調査士 太田厚志 (令和6年8月18日作成)

申請人 八晃建設株式会社
代表取締役 岩崎暉男

縮尺 1/

地番	1649-2~-5	地積測量図
土地の所在	足柄上郡山北町向原字下鷲鷹	

座標求積表

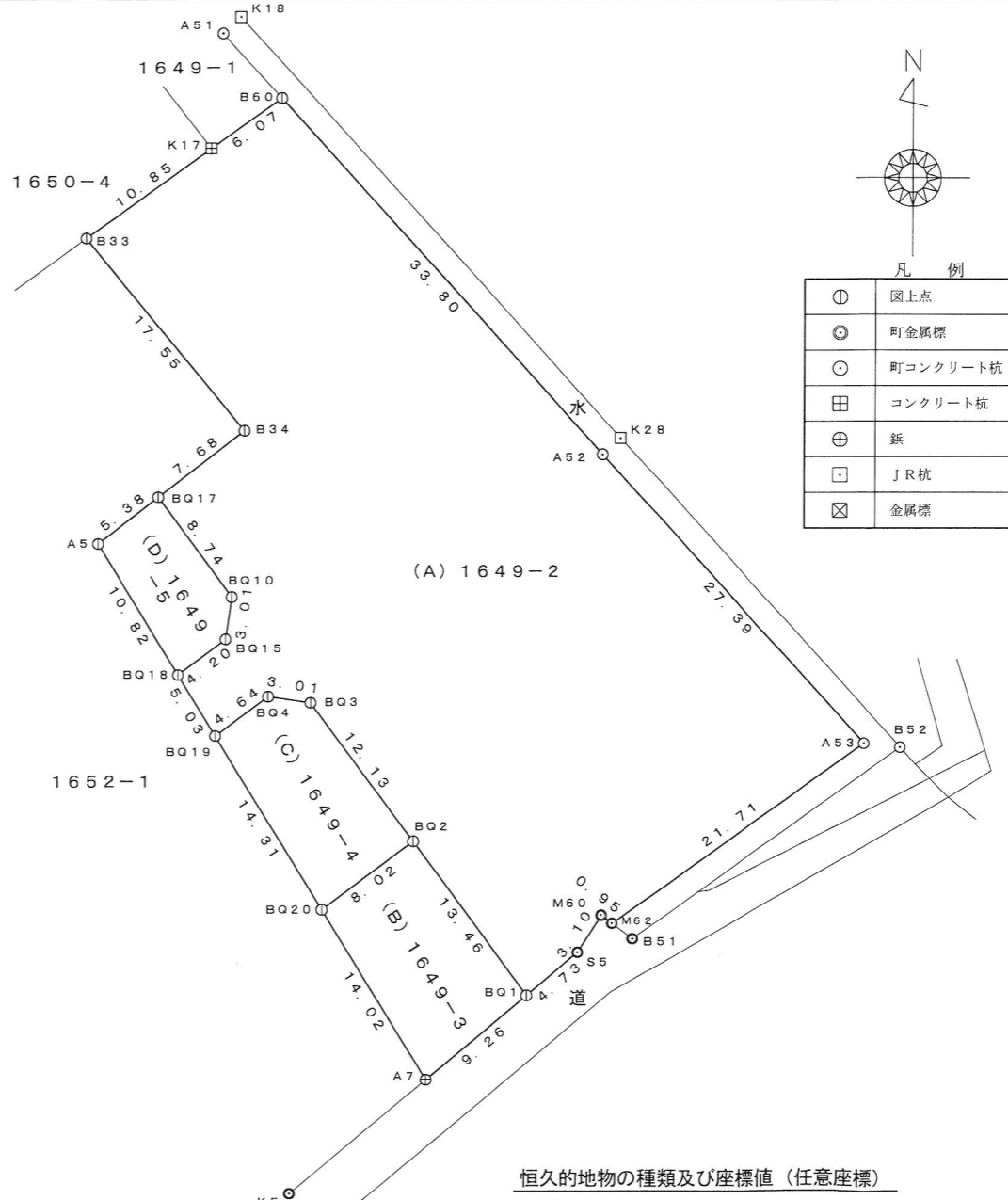
(A) 1649-2				
地番	測点	X _n	Y _n	
			(X _{n+1} -X _{n-1}) Y _n	
	BQ1	1019.174	1014.891	-7896.866871
	S5	1022.197	1018.527	5726.158794
	M60	1024.796	1020.208	2072.042448
	M62	1024.228	1020.967	12315.924921
	A53	1036.859	1038.628	34200.981412
	A52	1057.157	1020.235	46236.029965
	B60	1082.178	997.503	21431.351955
	K17	1078.642	992.565	-9779.742945
	B33	1072.325	983.743	-19483.030115
	B34	1058.837	994.972	-18072.671408
	BQ17	1054.161	988.885	-11559.076765
	BQ10	1047.148	994.098	-9932.033118
	BQ15	1044.170	993.659	-5448.232297
	BQ18	1041.665	990.289	-6722.081732
	BQ19	1037.382	992.925	-1504.281375
	BQ4	1040.150	996.648	2321.193192
	BQ3	1039.711	999.626	-10168.195672
	BQ2	1029.978	1006.860	-20677.883820
	倍面積	3059.586569		
	面積	1529.7932845		
	地積	1529.79 m ²		
	坪数	462.76		

(B) 1649-3				
地番	測点	X _n	Y _n	
			(X _{n+1} -X _{n-1}) Y _n	
	BQ1	1019.174	1014.891	16971.007302
	BQ2	1029.978	1006.860	6062.304060
	BQ20	1025.195	1000.425	-16729.106850
	A7	1013.256	1007.773	-6067.801233
	倍面積	236.403279		
	面積	118.2016395		
	地積	118.20 m ²		
	坪数	35.75		

(C) 1649-4				
地番	測点	X _n	Y _n	
			(X _{n+1} -X _{n-1}) Y _n	
	BQ2	1029.978	1006.860	14615.579760
	BQ3	1039.711	999.626	10168.195672
	BQ4	1040.150	996.648	-2321.193192
	BQ19	1037.382	992.925	-14849.193375
	BQ20	1025.195	1000.425	-7407.146700
	倍面積	206.242165		
	面積	103.1210825		
	地積	103.12 m ²		
	坪数	31.19		

(D) 1649-5				
地番	測点	X _n	Y _n	
			(X _{n+1} -X _{n-1}) Y _n	
	A5	1050.881	984.617	-12303.774032
	BQ18	1041.665	990.289	-6645.829479
	BQ15	1044.170	993.659	5448.232297
	BQ10	1047.148	994.098	9932.033118
	BQ17	1054.161	988.885	3691.507705
	倍面積	122.169609		
	面積	61.0848045		
	地積	61.08 m ²		
	坪数	18.47		

総計 1812.2008110



恒久的地物の種類及び座標値 (任意座標)

測点	種類	X	Y
K18	水路査定杭	1087.861	994.645
K28	水路査定杭	1058.303	1021.499
B52	水路査定杭	1036.585	1041.178
B51	道路査定杭	1023.155	1022.399
K5	道路査定杭	1005.265	998.162
A51	水路査定杭	1086.711	993.385

測量年月日 令和5年6月2日

作成者 秦野市堀川124番地の6
土地家屋調査士 太田厚 (令和6年8月17日作成)

申請人 八晃建設株式会社
代表取締役 岩崎暉男

縮尺 1/500